



DU VENDREDI  
24 NOVEMBRE 2023  
AU DIMANCHE  
7 JANVIER 2024

RÉTROSPECTIVE

# GILBERT SABATIER

PEINTRE, GRAVEUR, SCULPTEUR

60 ANS  
DE CRÉATION

LIVRET D'EXPOSITION

RÉTROSPECTIVE

# GILBERT SABATIER

PEINTRE, GRAVEUR, SCULPTEUR

## 60 ANS DE CRÉATION

Gilbert Sabatier, né en 1941, est peintre, graveur, sculpteur. Créateur depuis 1960, il est l'auteur de 20 périodes allant du figuratif aux recherches contemporaines.

L'ensemble de son travail représente 2000 tableaux, 800 sculptures et 250 gravures et sérigraphies. Gilbert Sabatier aura essayé tout au long de sa vie d'exprimer artistiquement les aspirations et les doutes de l'être humain face à un univers difficile à décrypter.

### DE NOUVELLES TERRES SPIRITUELLES

En interrogeant les labyrinthes de nos structures encéphaliques, l'artiste tente de dessiner les formes architecturales de nos existences plurielles et cachées où apparaissent de nouvelles terres d'accueil s'opposant à la dure réalité de la vie.

Ces voyages sont la trace d'un besoin d'exploration de nouveaux continents où les rencontres hasardeuses entre le concret et les tracés intellectuels des rêves éveillés deviennent une symbiose des temps et des lieux.

### UNE RÊVERIE DU MONDE

Ses constructions imaginaires, anticipations complexes et singulières d'un nouvel Eden qu'il nous propose, aux confins du réel et de l'irréel, tracent une utopie paradisiaque des origines, une esquisse de symphonies pastorales, qui nous transportent hors du temps chronologique.

En pénétrant dans ces nouveaux horizons, Gilbert Sabatier suggère que les seules évasions dignes d'intérêt sont celles que fait l'homme à l'intérieur de lui-même.

*« Peintre de la solitude et des solitudes, Gilbert Sabatier, par les champs souterrains de ses mondes imaginaires façonne d'autres possibles réalités où des univers d'intemporalité naissent et meurent. »*

*Marcel Mouloudji,  
Poète et chanteur*

# GILBERT SABATIER, JOYAU ARTISTIQUE D'ORLÉANS

Gilbert Sabatier est un témoin artistique d'une période marquée par des évolutions sans précédent dans l'histoire de l'art : l'art moderne, les avant-gardes, et enfin l'art abstrait et puis le tournant vers le postmodernisme. Il a vécu cette évolution d'une manière très personnelle, à l'écart des modes artistiques et parfois, comme il le dit lui-même, « en solitude ». L'artiste a commencé par peindre des sujets bibliques dans un style académique grandiose quand une telle approche était mal vue par le monde officiel de l'art dit contemporain. Il se tourne vers l'abstraction seulement à la fin du XX<sup>e</sup> siècle, alors que l'art figuratif est mis de nouveau à l'honneur. Entre ce point de départ et cet aboutissement, il est passé par le surréalisme.

L'art de Gilbert Sabatier dans toutes ses formes, peinture, sculpture, estampes et céramique, est à la fois une chronique de la création de notre temps et un journal personnel. C'est une chronique parce que les œuvres de six décennies réunies dans cette exposition à la collégiale Saint-Pierre-le-Puellier témoignent des changements stylistiques et philosophiques qui ont influencé l'artiste et le monde de la création de l'après-guerre à nos jours. On y découvre tout à la fois les traces des maîtres anciens, du cubisme, du surréalisme, du retour à l'ordre, du suprématisme et du constructivisme, de l'abstraction, de l'art brut et de l'art visionnaire.

Mais c'est aussi un journal personnel par la périodisation que ce créateur impose lui-même à son œuvre. Auteur de vingt périodes distinctes et très personnelles allant des « Métamorphoses reitabasiennes (1960-1967) » aux « Ombres et Lumières cortexiennes (2023...) », il n'a jamais cessé dans toutes ses créations de s'intéresser à la condition humaine, à nos états d'âme, au bien et au mal, à notre survie, à nos espérances et à nos renoncements, comme on peut encore le constater dans ses peintures les plus récentes.

La fin des années soixante est une époque de grands bouleversements sur le plan social et sur celui des mentalités. Gilbert Sabatier, jeune artiste à l'époque, s'intéresse alors davantage aux peintures du passé qu'aux révolutions artistiques naissantes. Il voit dans l'observation et l'analyse de certains maîtres anciens (Dürer, Botticelli, Bruegel, Uccello, Bosch, Greco, Le Caravage) une étape indispensable de son apprentissage de peintre et la formation dont il a besoin pour son avenir. Son chef-d'œuvre de cette époque est La Cène, aujourd'hui installée dans l'église de Vineuil, dans le Loir-et-Cher. À partir de 1968, il se tourne vers le surréalisme tout en restant figuratif. Viendront plus tard le nu où il excelle, puis progressivement ses recherches sur la lumière, la matière, le temps, les lois de l'univers... où les aspects psychologiques et philosophiques jouent un rôle de plus en plus important.

Il abandonne peu à peu la représentation figurative au début des années quatre-vingts au profit de l'abstraction. Fondamentalement, l'art est d'abord un enjeu de liberté et d'individualisme : hors de question de se plier aux exigences d'autrui. Comme l'affirme Gilbert Sabatier lui-même, « l'art est la joie des hommes libres ». Guidée par ses rêves, c'est une liberté toujours pleine d'optimisme, de couleurs, de curiosité, de créativité effervescente, d'humour et de joie de vivre dont nous avons besoin plus que jamais aux temps difficiles que nous vivons aujourd'hui. Son catalogue riche de centaines d'œuvres est un joyau artistique pour la ville d'Orléans et le monde tarde encore à le découvrir.

Darius A. Spieth  
Professeur d'histoire de l'art - Université  
de l'État de Louisiane - Baton Rouge,  
Louisiane (États-Unis)



1960-1967

## MÉTAMORPHOSES REITABASIENNES

### Huile sur toile de grands formats

Réalisations figuratives de sa jeunesse allant de « La Cène » à des peintures moyenâgeuses et de la Renaissance où ses thèmes de prédilection sont la résurrection, la mort, les apocalypses futures, le purgatoire ou le paradis, les danses macabres... Des créateurs tels Mantegna, Dürer, Botticelli, Bosch... auront une influence sur ses premières créations.



Triomphe de la mort, 1966



La musique - détail, 1970

1968-1971

## SURRÉALISME AÉRIEN

### Huile sur toile de formats variables

Ce sont des créations où ses souvenirs enfouis dans son inconscient réapparaissent, transformant la réalité vers d'autres sphères en apesanteur où l'existence humaine est confrontée à un univers difficile à décrypter. C'est une période où l'être humain découvre la possibilité d'un néant où la dynamique de son devenir y est incertaine.



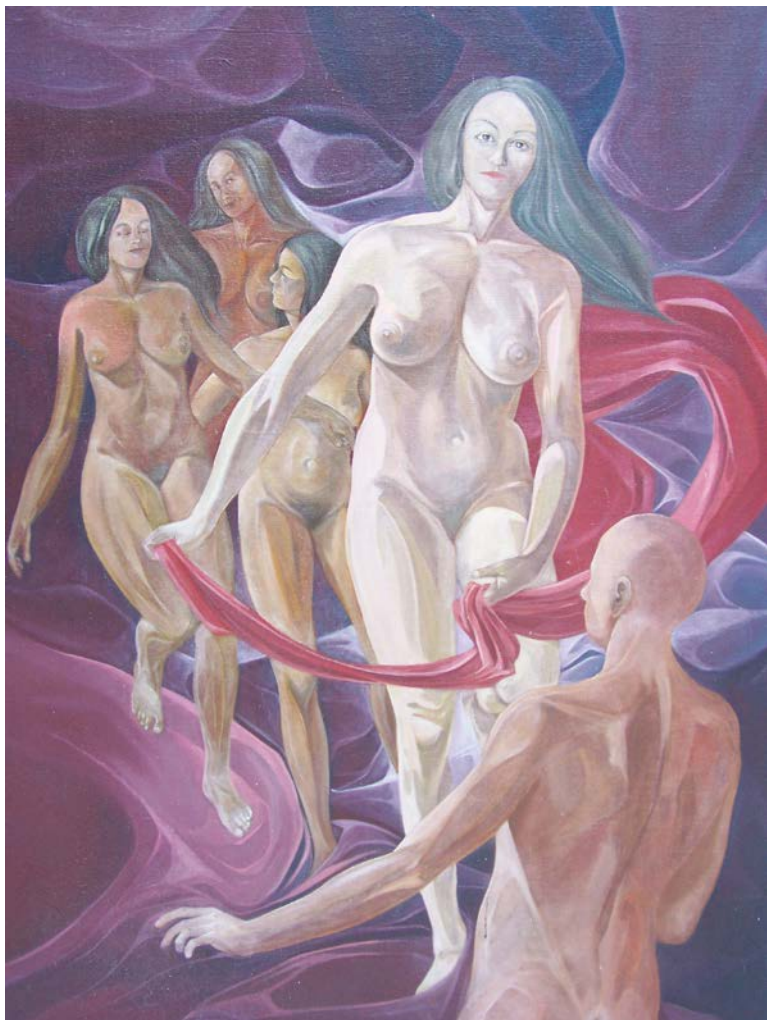
1972-1974

## À LA RECHERCHE DE L'INTEMPOREL

### RECHERCHES SUR LE TEMPS SUSPENDU

**Huile sur toile de formats variables**

Le temps se trouve arrêté où passé, présent et avenir sont soudés. Ses personnages redeviennent des êtres de chair se retrouvant à nouveau dans des espaces d'humanité ne dégageant plus ce lait vénéneux qui les paralysait jadis.



Danse, 1973



Jeanne d'Arc remodelée, 1977

1975-1977

## SOLITUDES PARTAGÉES

**Huile sur toile (195cm x 142cm)**

La présence de la vie se fait plus imposante dans ses tableaux. Évoluant dans d'autres états émotionnels, ses êtres n'éprouvent ni surprise, ni inquiétude face à notre curiosité. Baignés de solitude acceptée et partagée ils sont représentés nus dans leur belle morphologie. En harmonie pour vivre ensemble et partageant leurs solitudes ils avaient recomposé des havres de paix.





La nuit s'éveille, 1978

1978-1982

## LES MONDES PARALLÈLES QUAND LES RÊVES ÉVEILLÉS DEVIENNENT RÉALITÉS

**Huile sur toile (60cm x 73cm)**

Par leurs rêves traumatologiques, ses créatures voyagent dans d'autres réalités, le résultat s'avérant amer, leurs tentatives de liberté aboutissant à l'échec. En concevant une Arcadie de plénitude, elles n'ont rencontré que de froids et inhumains espaces. Loin de la lumière, elles se sont perdues sur des terres d'errance. Elles voulaient exister et n'ont trouvé que le vide de leur vie.

1983-1984

## LES STRUCTURES ENCÉPHALIQUES ARCHITECTURES SPIRITUELLES DE L'ESPACE

**Acrylique sur toile (60cm x 73cm)**

La vie intérieure de ses êtres déplace la respiration de la terre vers d'autres structures. Ils s'approprient la nuit des temps et la redessinent à leur image.



Le poids des ans, 1984



1985

## PRÉLUDE À L'ABSTRACTION

### ABANDON PROGRESSIF DE LA REPRÉSENTATION FIGURATIVE

Acrylique sur isorel (118cm x 163cm)

Le devenir de l'humanité, sa solitude, ses espoirs et ses renoncements face à la difficile compréhension de son univers terrestre mais aussi spirituel deviendra pour l'artiste ses nouvelles sources d'inspiration.

Murmures dans les nuages, 1985



Je protège mon œuf, 1986

1986-1990

## ABSTRACTIONS SABATIÉRIENNES

### PLÉNITUDE DE L'ABSTRAIT

Acrylique sur bois (100cm x 81cm)

Époque de grande effervescence et de liberté créatrice où le délire contrôlé, les extravagances artistiques, la liberté des sujets, des formes et des couleurs inondent ses réalisations.



Gnose N°13, 1992

1991-1992

## GNOSES

### CRÉATION DE TABLEAUX- SCULPTURES ET RECHERCHES SUR LES LOIS DE L'UNIVERS

Acrylique sur toile (100cm x 125cm)  
et collage de matériaux

Ses nombreuses sculptures non figuratives et non conventionnelles depuis 1986 vont l'inciter à créer des tableaux-sculptures où des matériaux divers vont être associés. C'est aussi une période où les mystères sur les lois de l'univers dans son passé, son présent et son futur vont le passionner.

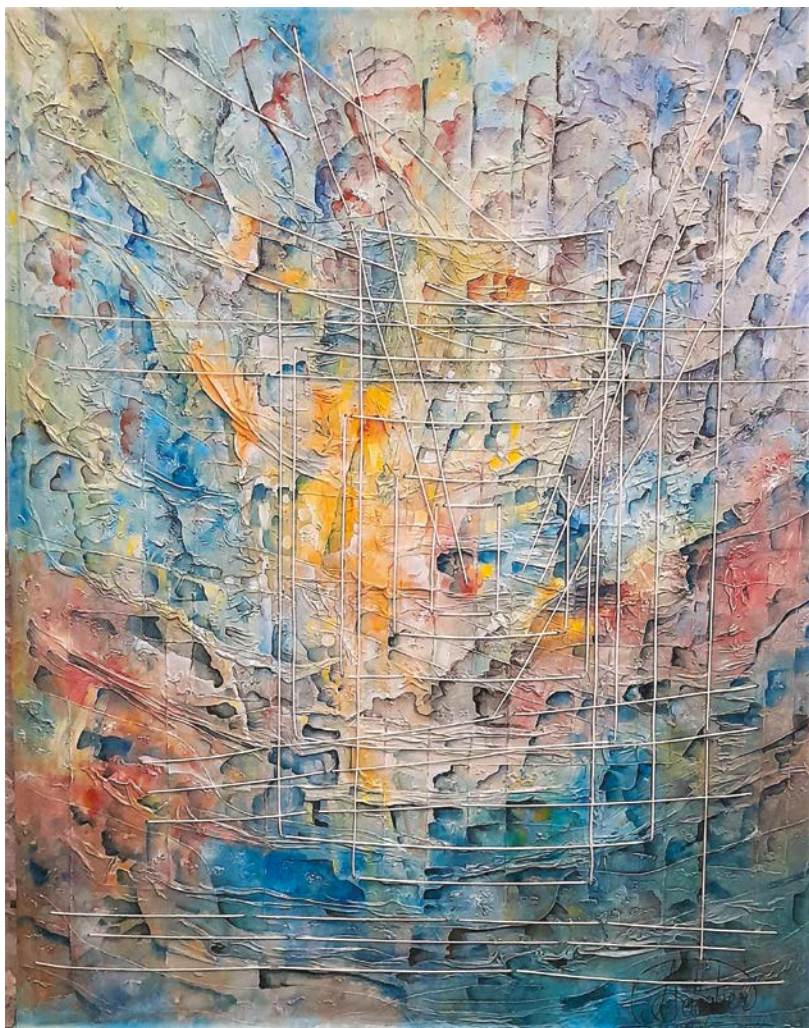


1993-1994

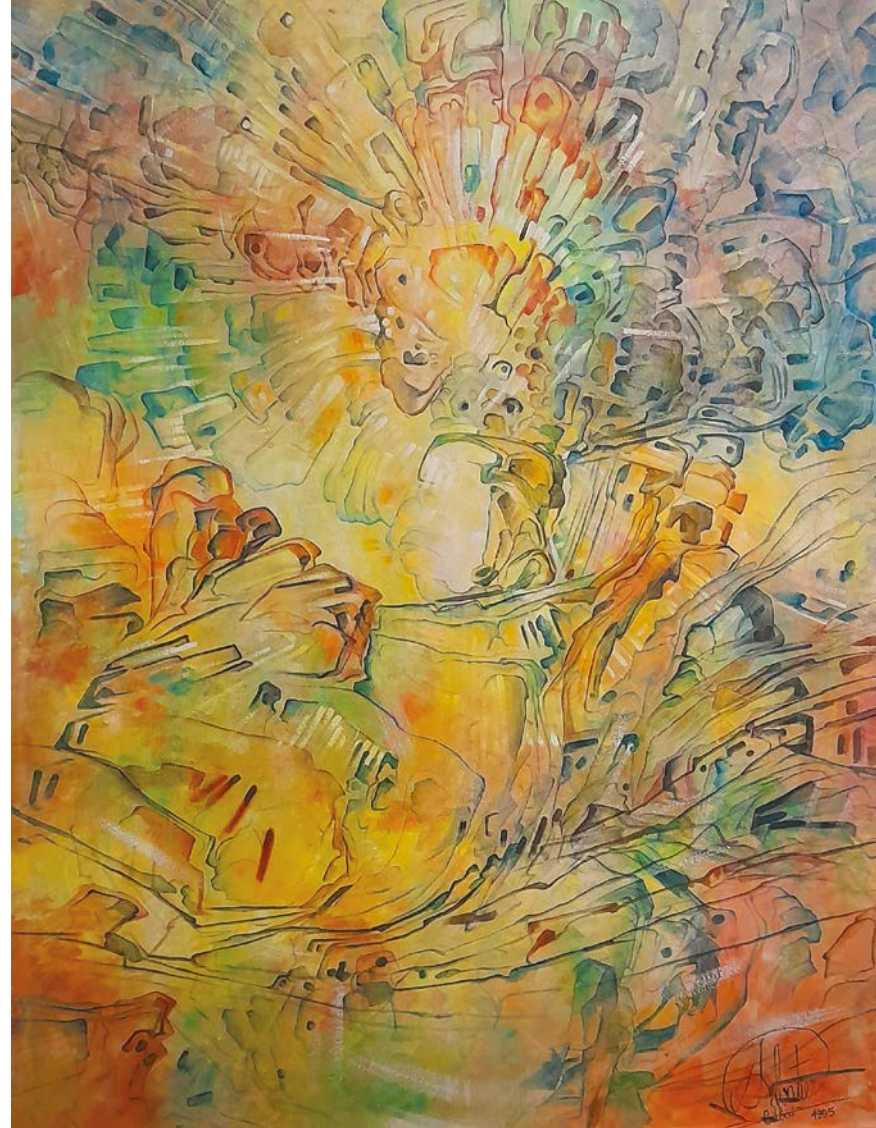
## DÉCLINAISONS DE LUMIÈRE ET DE MATIÈRE

Acrylique sur toile de lin (125cm x 165cm)

Jeux de lumière associés à des collages de matériaux : tissus, sable, ficelle, clous, pinceaux...



Déclinaisons de lumière et de matière N°27, 1993



Infiltrations de lumière N°29, 1995

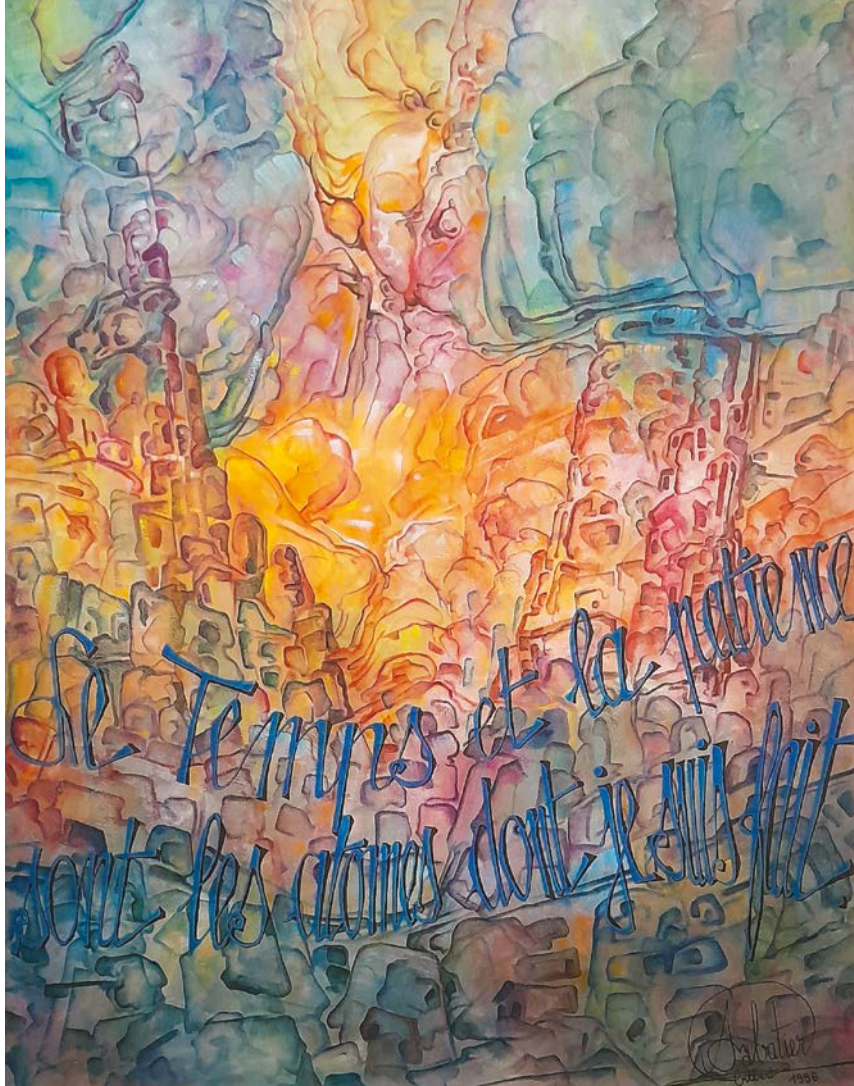
1995

## INFILTRATIONS DE LUMIÈRE LUMIÈRE SOURCE DE VIE

Acrylique sur toile de lin (125cm x 165cm)

Année intense marquée par la recherche incessante de déclinaisons et de contrastes, de tons lumineux où la vie semble triompher dans toutes ses œuvres.





Support à citations N°14, 1996

1996

## SUPPORTS À CITATIONS

### PENSÉES PHILOSOPHIQUES SUR LA VIE

Acrylique sur toile de lin (125cm x 165cm)

En 1996, l'artiste concrétise sur ces grands formats son attrait pour la puissance des écrits des grands philosophes du passé. Les citations choisies offrent un terreau propice à la réflexion sur la valeur des actes des hommes.

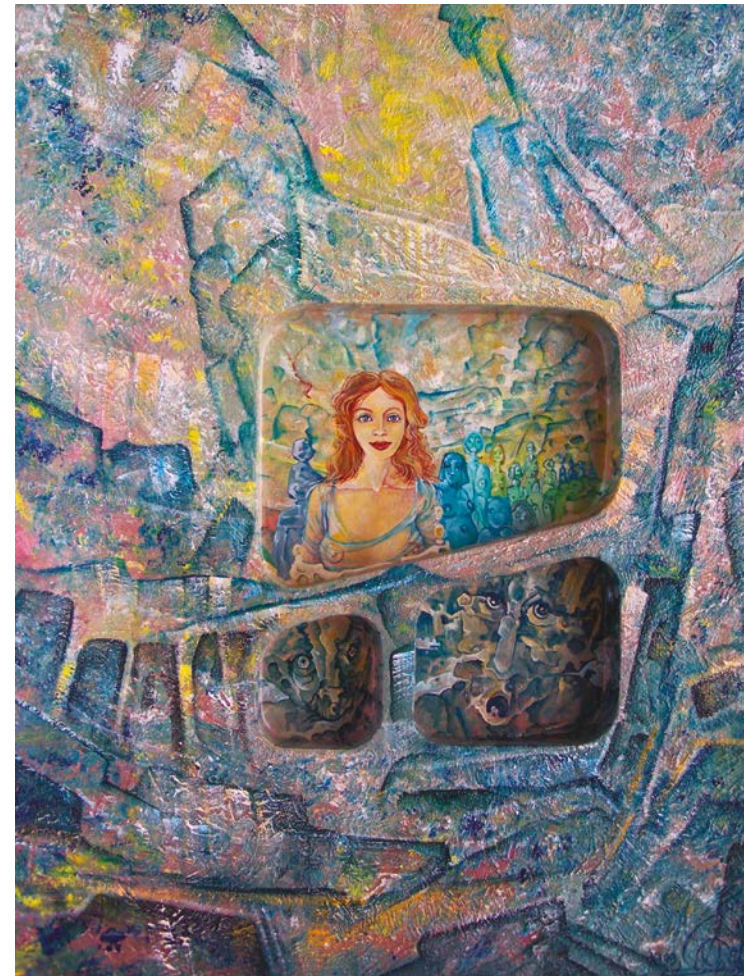
1997-1999

## FENÊTRES D'UTOPIE

### ABSTRACTIONS ET FIGURATIONS UTOPIQUES

Acrylique sur bois (60cm x 73cm)

Ce sont des tableaux en relief avec des fenêtres qui s'ouvrent sur des scènes qui exploitent les coulisses des songes. Jouant avec les frontières de l'inconscient ces mises en scène deviennent des projections irréelles qui aspirent à une pénétration poétique du quotidien.



Fenêtre d'utopie N°80, 1999



2000-2003

## DÉCORS POUR CORPS DE FEMMES

### HOMMAGE AU CORPS FÉMININ

#### Sculptures en terres cuites : petites, moyennes et grandes

C'est un retour vers ses premiers amours à savoir une représentation figurative et classique des formes. En utilisant l'argile, il va exploiter et magnifier le corps féminin. Porteuses d'énigmes et de fragilité, ces figurines vont être installées dans des tableaux-sculptures, des boîtes et des totems symboles d'éternité et du souvenir.



Décor pour corps de femme, 2003



Civilisations, 2006

2003-2007

## CIVILISATIONS

### RECHERCHE DES CIVILISATIONS PASSÉES, PRÉSENTES ET À VENIR

#### Sculptures en terres cuites : petites, moyennes et grandes

La femme est mise à l'honneur car elle est procréatrice par la continuité de la vie et forgeant les civilisations. Elle est à la fois la verticale créée par la lumière et l'horizontale reliant toutes les civilisations à la même fratrie.





Une poignée de vie dans un immense espace, 2010

2007-2010

## LA VIE DES ANGES

TENTATIVE DE DÉCRYPTAGE DES STRUCTURES FLUCTUANTES  
ET DYNAMIQUES DES HORIZONS DE L'AU-DELÀ

**Acrylique sur toile de formats variables**

Après 50 ans d'activité artistique, l'artiste revisite les mondes parallèles à notre existence où le salut des âmes n'y était pas assuré. Vision pessimiste et doute permanent les inondaient. Sa nouvelle approche sera plus sereine, où tout tendra vers l'ascension de montages apaisantes, où l'espoir et le bonheur ne sont pas bannis.

2011-2014

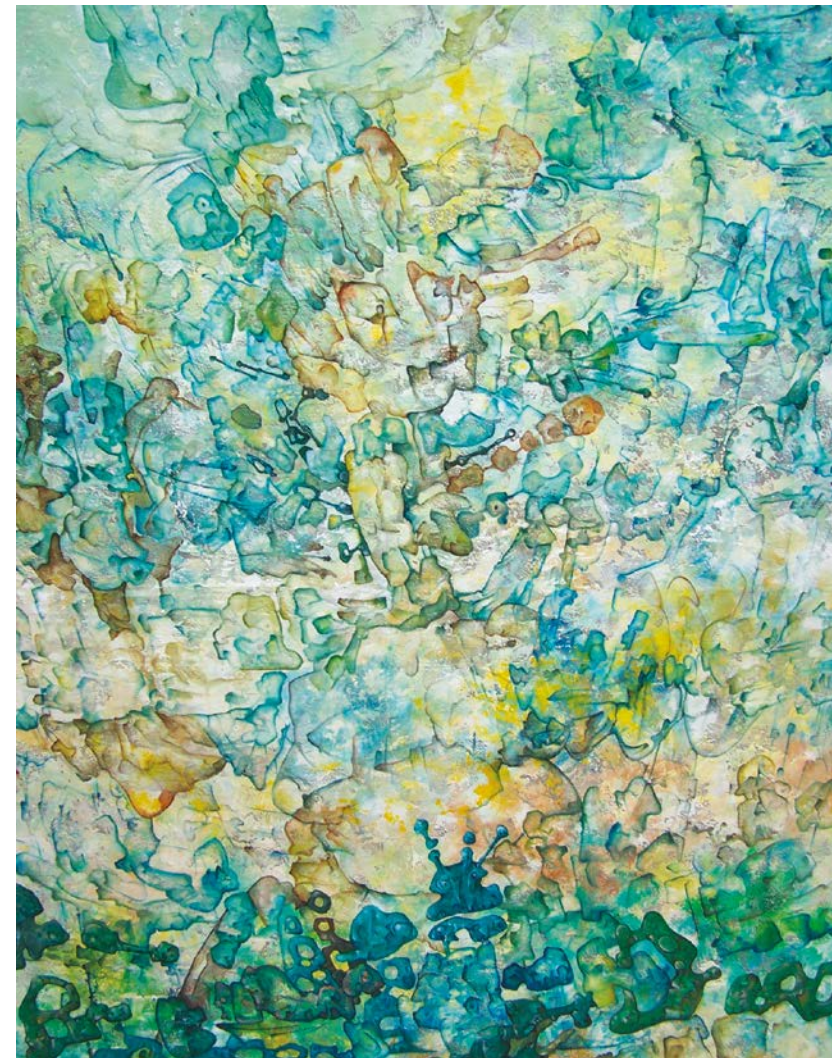
## ATMOSPHÈRES

À LA RECHERCHE DES TERRES PHYSIQUES  
ET SPIRITUELLES DE NOTRE COSMOS

**Acrylique sur toile de formats variables**

En voulant pénétrer l'insondable immensité de ces étendues lointaines mais aussi de tenter d'approcher et de comprendre les rythmes de la vie, l'homme aura enfin abouti à la conclusion suivante : le ciel est à l'intérieur de l'âme.

La modernité de Jeanne d'Arc, 2011





2015-2018

## VOYAGES EN ARCADIE

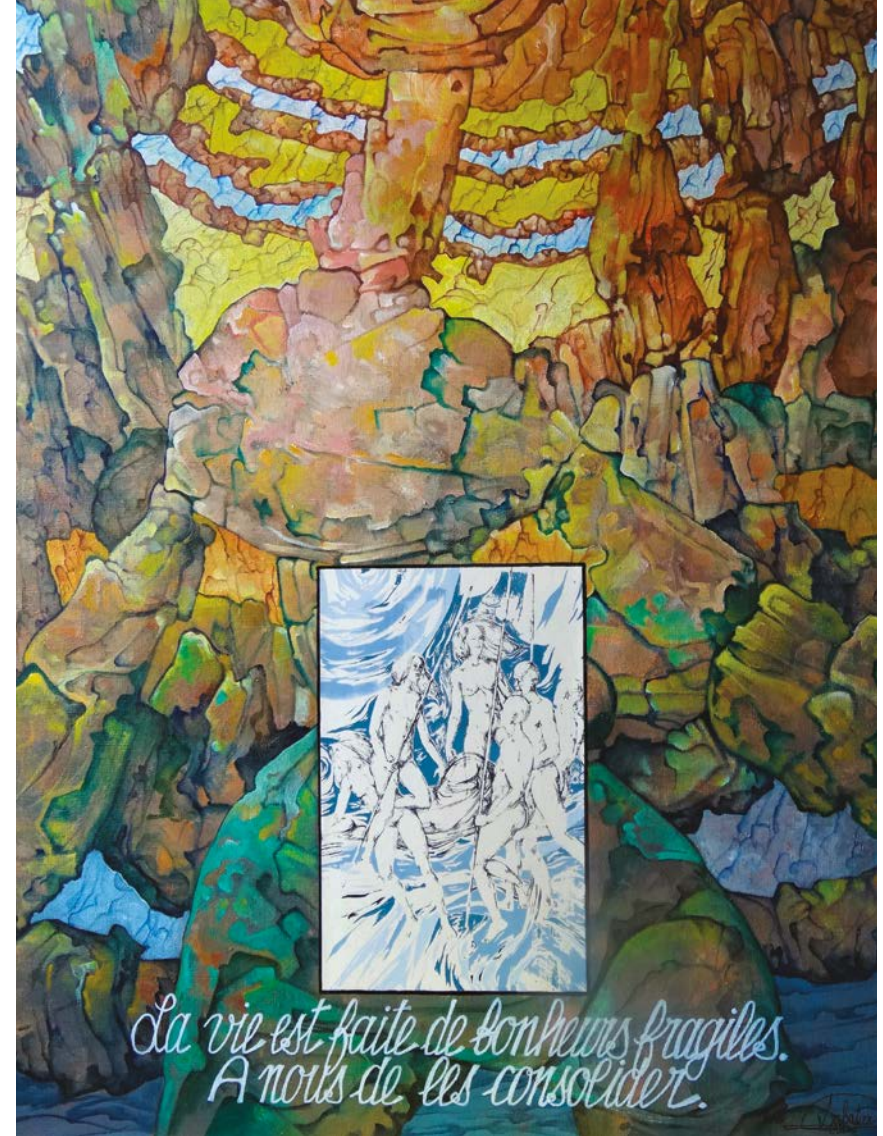
### LES JARDINS PARADISIAQUES DE NOTRE SUBCONSCIENT

#### Acrylique sur toile de formats variables

Le peintre essaie de dessiner les formes architecturales de nos existences plurielles et cachées où apparaissent de nouvelles terres d'accueil s'opposant à la dure réalité de la vie. Il suggère que les seules évasions dignes d'intérêt sont celles que fait l'homme à l'intérieur de lui-même.



Voyage en Arcadie N°59, 2016



Résurgences abyssales, 2020

2019-2022

## RÉSURGENCES ABYSSALES

### CITATIONS PHILOSOPHIQUES

#### Acrylique sur toile de formats variables

Citations de grands philosophes sur la condition humaine et sur la brièveté de la vie.





Ombres et lumières cortexiennes N°5, 2023

2023...

## OMBRES ET LUMIÈRES CORTEXIENNES

Acrylique sur toile de formats variables

Espérances et renoncements sont le pain quotidien de l'humanité.



## GILBERT SABATIER

PEINTRE, GRAVEUR, SCULPTEUR

Né en 1941, Gilbert Sabatier est l'auteur de 2000 tableaux, de 800 sculptures et de 250 gravures. Son travail se décompose en 20 périodes (de 1960 à nos jours) allant de l'art classique et figuratif aux recherches contemporaines.

### DISTINCTIONS

- 1964 • Prix de Gravure de Paris
- 1968 • Prix du Recteur de l'Académie de Rennes
- 1971 • Prix International de New York
- 1973 • Chevalier du Mérite Belgo Hispanique & Prix Belgo-Hispanique, Bruxelles
- 1982 • Grand Prix Rubens de la peinture, Paris & Grand Prix humanitaire de France, Paris
- 1985 • Médaille d'or au Grand Prix des Artistes de France & Prix de la presse Art Vivant & Prix du Salon Surréaliste de Mordelles (Ille-et-Vilaine)
- 1992 • Médaille de vermeil de la Société d'Encouragement aux Arts et Lettres, Paris

### BIBLIOGRAPHIE

*Annuaire de l'art international* (Ed. Sermadiras) - *Who's Who in International Art - Annuaire international des Beaux Arts - Art Information - L'officiel des arts* (UNESCO) - *Guide Emer* - *Annuaire des peintres et sculpteurs* (Ed. P. Bertrand) - *Bibliotheca d'Arte, Piazza della Cancellaria, Rome* - Catalogues, périodiques, ...

### EXPOSITIONS

- 1986 • Salon des peintres Orléanais, Musée d'Orléans - Centre International d'Art Contemporain, Paris
- 1989 • Conseil Régional de la région Centre et sculptures sur le bicentenaire de la Révolution Française, Orléans
- 1990 • Sculptures d'art contemporain sous le Haut Patronage du Ministère de la Culture et de l'Éducation - Mondial de l'Art (CNIT, La Défense), Paris
- 1991 • Exposition Mozart, sculptures, principales villes de la région Centre

- 1992 • Studios de TF1, Paris - Conseil Général du Loir-et-Cher - « 30 ans de gravure et d'estampe » sous le Haut Patronage du Ministère de la Culture et de l'Éducation, CRDP d'Orléans
- 1998 • Rétrospective « 1960-1997: 37 ans de création » à la Collégiale Saint-Pierre-le-Puellier, Orléans
- 2001 • Château de L'Étang, Saran (Loiret)
- 2002 • GODF, Paris - Mairie de Châteauroux (Indre) et Blois (Loir-et-Cher)
- 2004 • « Gilbert Sabatier, un artiste en ville » 120 lieux dans la ville et Muséum, Orléans
- 2005 à 2010
  - Diverses expositions personnelles
- 2011 • Gilbert Sabatier 50 ans de création 1960 -2011 à la Collégiale Saint-Pierre-le-Puellier, Orléans
- 2013 • Ecole Polytech, Université Orléans - Les voûtes du Puits-Chatel, Blois
- 2014 • Conseil Départemental du Loir-et-Cher, Blois - Hôtel Dupanloup, Orléans
- 2015 • Salon des Antiquaires, Artistes Orléanais, Orléans
- 2016 • Mairie de Chailles (Loir-et-Cher) - Château du logis, Saint-Bohaire (Loir-et-Cher) - Saumur centre d'art contemporain
- 2017 • Hôtel Mercure Orléans - La Chancellerie, Orléans
- 2018 • Salon des Antiquaires, Orléans
- 2019 • Hôtels Mercure et Novotel, Orléans La Source
- 2022 • Auberge de Chitenay, Loir-et-Cher
- 2023 • Rétrospective à la Collégiale Saint-Pierre-le-Puellier, Orléans





Collégiale  
St Pierre  
le Puellier

RÉTROSPECTIVE

# GILBERT SABATIER

PEINTRE, GRAVEUR, SCULPTEUR

## 60 ANS DE CRÉATION

EXPOSITION PRÉSENTÉE DU VENDREDI 24 NOVEMBRE 2023  
AU DIMANCHE 7 JANVIER 2024

Deux visites guidées de l'exposition menées par l'artiste sont proposées  
le samedi **25 novembre 2023** et le dimanche **7 janvier 2024** de 16h30 à 18h  
Réservations conseillées, du mardi au samedi, au 02 38 79 24 85

Ouverture du mardi au dimanche de 14h à 18h,  
fermeture les lundis et jours fériés

Retrouvez toutes les infos sur [www.orleans.fr](http://www.orleans.fr)  
13 Cloître Saint-Pierre-le-Puellier  
45000 Orléans

imprimé par Prévost Offset / conception graphique Marina Glavanovic



ENTRÉE LIBRE

[www.orleans.fr](http://www.orleans.fr) #Orleans



Orléans  
Mairie